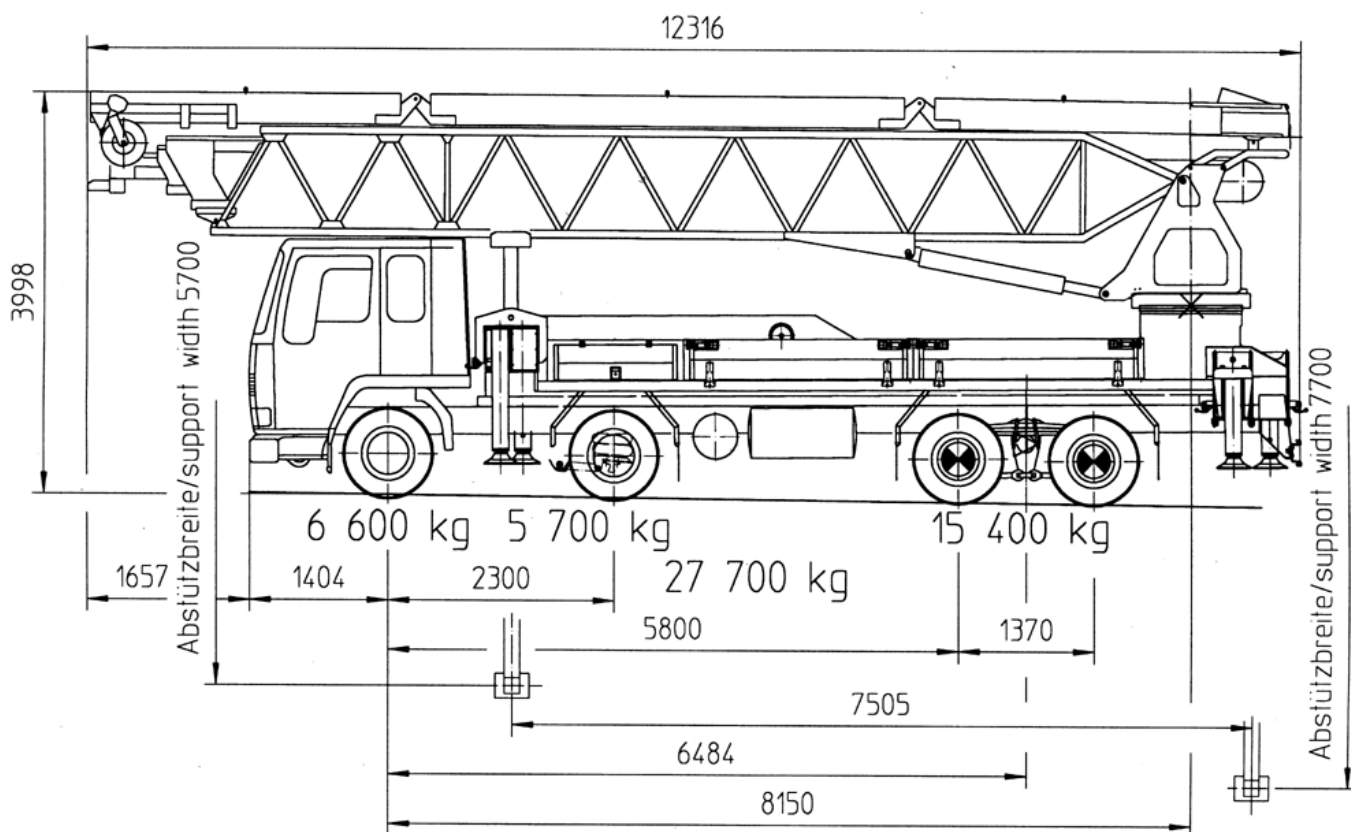




TELEBELT TB 32
auf Volvo FL10 6x4 / 5800

Abheften unter: A 1.00, BP 1.03, A 4.00, BP 4.03



Technische Daten TB 32

Horizontale Reichweite	bei 0°	32,0 m
Netto Reichweite	bei 0°	30,5 m
Horizontale Reichweite	bei 30°	27,4 m
Netto Reichweite	bei 30°	27,5 m
Reichhöhe max.	bei 30°	17,8 m
Reichhöhe	bei 18°	12,0 m
Fördermenge max. theor.	bei 0°	250 m³
Fördermenge max.	bei 30°	100 m³
Wassertank	Inhalt	550 Liter
Hydrauliköltank	Inhalt	500 Liter
Bandbreite Haupt- und Zuführband		0,45 m
Bandgeschwindigkeit max.		4,6 m/sec

Länge Zuführband	12,2 m
Schwenkbereich Haupt- und Zuführband endl.	360°
Endschlauchlänge	4,5 m

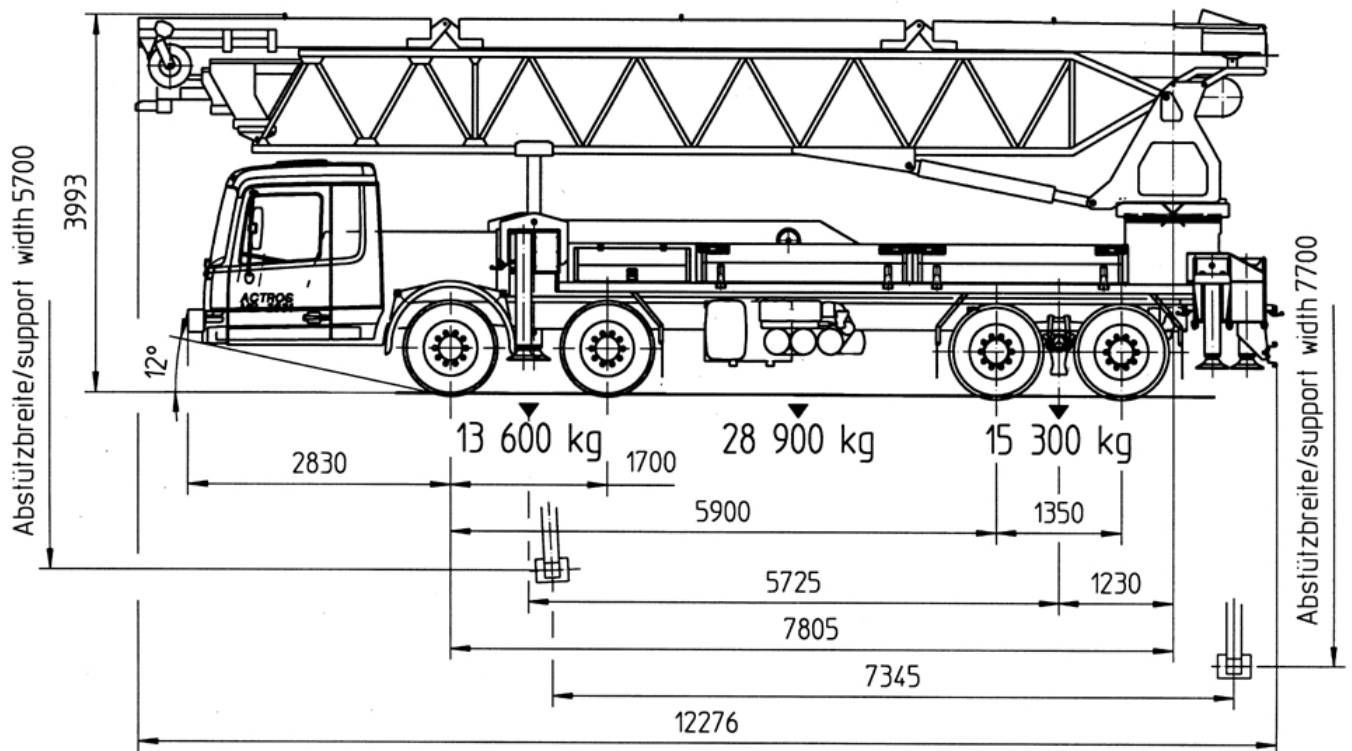
Chassis: Volvo FL 10 6x4 / 5800

Gesamtlänge	12,32 m
Gesamthöhe	3,99 m
Radstand	5,8 m
Anzahl der Achsen	4
Anzahl der Lenkachsen	2
Gesamtgewicht	27,7 t
Antriebsleistung / TB	150 PS



TELEBELT TB 32
auf MB Actros Typ 2631

Abheften unter: A 1.00, BP 1.03, A 4.00, BP 4.03



Technische Daten TB 32

Horizontale Reichweite	bei 0°	32,0 m
Netto Reichweite	bei 0°	30,5 m
Horizontale Reichweite	bei 30°	27,4 m
Netto Reichweite	bei 30°	27,5 m
Reichhöhe max.	bei 30°	17,8 m
Reichhöhe	bei 18°	12,0 m
Fördermenge max. theor.	bei 0°	250 m³
Fördermenge max.	bei 30°	100 m³
Wassertank	Inhalt	500 Liter
Hydrauliköltank	Inhalt	500 Liter
Bandbreite Haupt- und Zuführband		0,45 m
Bandgeschwindigkeit max.		4,6 m/sec

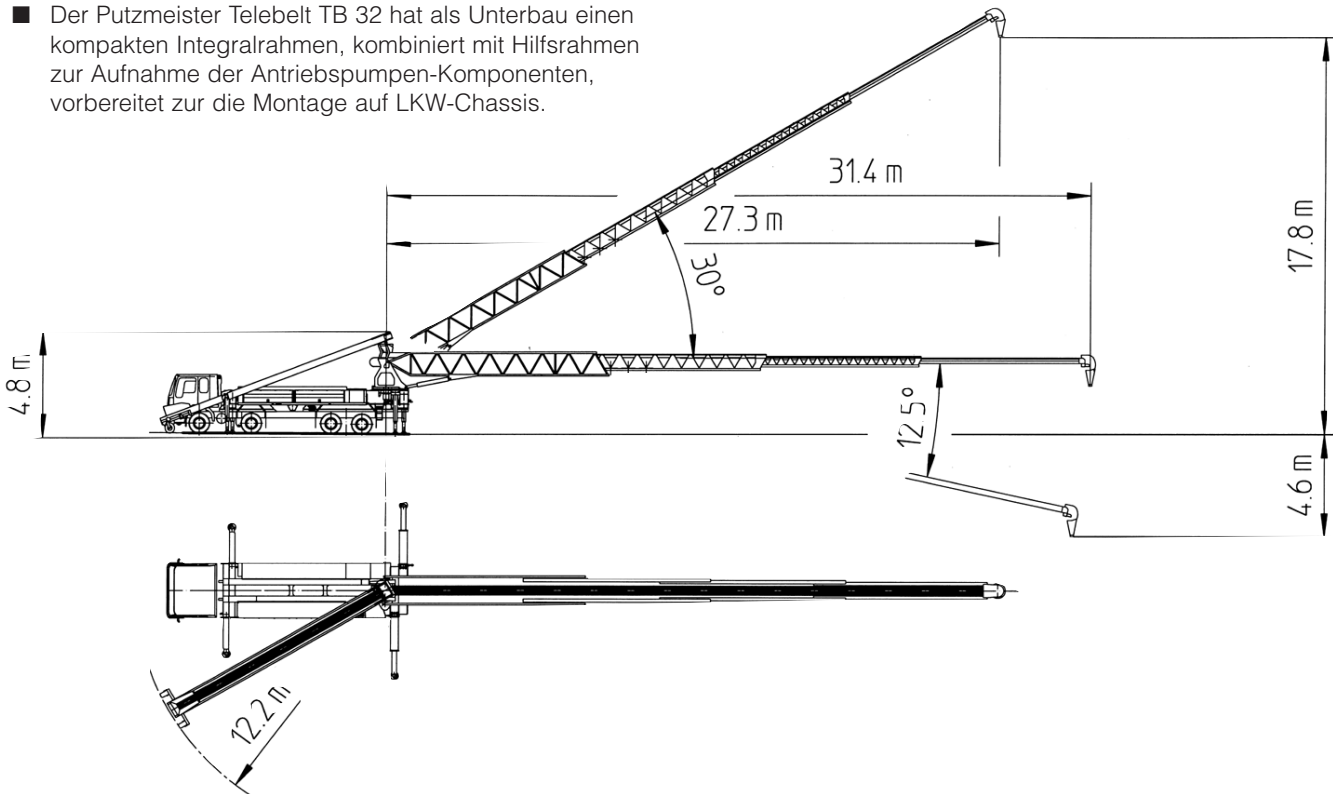
Länge Zuführband	12,2 m
Schwenkbereich Haupt- und Zuführband endl.	360°
Endschlauchlänge	4,5 m

Chassis: MB Actros Typ 2631

Gesamtlänge	12,28 m
Gesamthöhe	3,99 m
Radstand	5,9 m
Anzahl der Achsen	4
Anzahl der Lenkachsen	2
Gesamtgewicht	28,9 t
Antriebsleistung / TB	150 PS

Aufbau

- Der Putzmeister Telebelt TB 32 hat als Unterbau einen kompakten Integralrahmen, kombiniert mit Hilfsrahmen zur Aufnahme der Antriebspumpen-Komponenten, vorbereitet zur Montage auf LKW-Chassis.



Antrieb

- Hydraulischer Antrieb für Telebelt vom Nebenantrieb am Fahrzeuggetriebe.
- Großvolumige Hydr.-Axial-Kolbenverstellpumpen zur stufenlosen Regelung der Bandgeschwindigkeiten sowie dem Ein- und Ausfahren des Teleskopauslegers
- Alle Antriebe im bewährten, offenen hydraulischen Ölkreislauf
- Thermostatisch gesteuerter Ölkühler, Mikro-Feinfilter mit außenliegenden Unterdruckmanometer und Serviceanzeige im Nebenstrom

Konstruktion

- Der Integral-Stützrahmen mit Aufnahme über Kugeldrehverbindung des Teleskopauslegers ist in bewährter stabiler Stahlkonstruktion ausgeführt und nimmt die gesamten Abstützkräfte auf.
- Im Stützrahmen ist der Hydrauliktank mit Belüftungsfiltren und Serviceanzeigen sowie der großvolumige Wassertank eingebaut.
- Der vierarmige Teleskopausleger besteht aus den 3-fach teleskopierbaren Armen in robuster Alu-Leichtbauweise mit dem Führungsarm in hochwertiger Fachwerkstruktur, hydraulisch um 30° heb- und 12,5° absenkbar - und dem um 360° endlos drehbaren Schwenkkopf.
- Patentierter Snap-Lock zur Sicherung der Stützbeine in Fahr- und Betriebsstellung - Alle Stützbeinfunktionen sind hydraulisch zu bedienen.
- Die vorderen und hinteren Teleskoparme am Stützrahmen sind mit Stützzylindern ausgerüstet und ergeben - ausgeschoben - die erforderliche Standsicherheit.

Hydrauliksteuerung Modul-Boom Control (MBC)

- Alle Armbewegungen erfolgen ölhydraulisch und können gleichzeitig ausgeführt werden. Das ein- und ausfahren der Teleskoparme erfolgt kontinuierlich und zeitgleich.
- Der patentierte Hydrauliksteuerblock (MBC) ist am Stützrahmen angebaut und mit großen Handhebeln für den Notbetrieb ausgerüstet. Einzelventile auf einer Grundplatte erleichtern den Service.

Funkfernsteuerung

- Funk- Proportional-Steuerung mit 4-facher Frequenzwahl. Ein Steuerhebel für alle Förder- und Verteilerfunktionen. Über Potentiometer werden beide Bandgeschwindigkeiten den Arbeitsbedingungen stufenlos angepaßt. Ein Notausknopf dient der Sicherheit.
- Stützbeinsteuerblock beidseitig mit proportionaler Ansteuerung aller Stützbeinfunktionen. Die Betätigung erfolgt durch Zweihand-Bedienung. Die optimale Ausrichtung wird durch optische Anzeige (Libelle) erleichtert. Die Abstützzyylinder sind durch direkt angebaute Sicherheitsventile abgesichert.

Serienmäßiger Lieferumfang

- Kompletter, betriebsbereiter Telebelt mit allen Ölfüllungen und 80 l Dieselkraftstoff. Motor „Start-Stop“, hydraulisch angetriebene Reinigungswasserpumpe, Kombimagazin mit Abstützplatten, abschließbarer Werkzeugkasten, benutzerfreundliche Betriebsanleitung und Ersatzteilliste. Farbe: Verkehrsrot RAL 3020 Teleskopausleger, Chromgelb MB 1227 Unterbau.